

تاريخ التنفيذ والجولات الإضافية

٢٠١٣, ٢٠٠٦, ٢٠٠٤

غلاف العبوة

يلزم أن تغطي التحذيرات الصحية ٥٠٪ من الجهة الأمامية للعبوة و ٥٠٪ من الجهة الخلفية للعبوة. فبشكل عام، يتم تخصيص ٥٠٪ من مساحة العبوة للتحذيرات الصحية.

الجدول الزمني للتناوب وتاريخه

يجب أن تظهر ملصقات التحذير على عدد متساوٍ من العبوات على مدار ٢٤ شهراً.

لقد أنتجت سنغافورة دورتين من ملصقات التحذير الصحية. وقد تم استخدام المجموعة الأولى المكونة من ٦ تحذيرات صحية في الفترة ما بين ٢٠٠٤ إلى ٢٠٠٥. كما تم إصدار مجموعة ثانية مكونة من ٦ تحذيرات صحية لاستخدامها خلال عام ٢٠٠٦. ومن المتوقع تنفيذ مجموعة ثالثة تشمل ستة من التحذيرات الصحية في عام ٢٠١٣.

القيود المفروضة على المعلومات المضللة

غير محدّد.

٢٠٠٦

تحذيرات



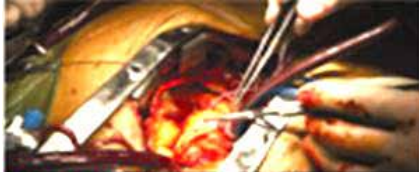
WARNING:
SMOKING INCREASES
THE RISK OF MISCARRIAGE
You CAN Quit. QUITLINE 1800 438 2000



WARNING:
WHEN YOU'RE HOOKED,
YOUR CHILD SUFFERS TOO
You CAN Quit. QUITLINE 1800 438 2000



WARNING:
SMOKING CAUSES BLINDNESS
You CAN Quit. QUITLINE 1800 438 2000



WARNING:
SMOKING CAUSES HEART DISEASE
You CAN Quit. QUITLINE 1800 438 2000



WARNING:
SMOKING CAUSES LUNG DISEASE
You CAN Quit. QUITLINE 1800 438 2000

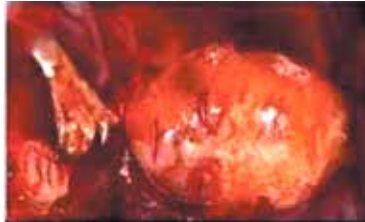


WARNING:
SMOKING CAUSES CANCER
You CAN Quit. QUITLINE 1800 438 2000

سنغافورة

٢٠٠٦

تحذيرات



WARNING:
SMOKING INCREASES MISCARRIAGE
RISK
QUIT 1800-438-2000



WARNING:
SMOKING CAUSES MOUTH DISEASES
QUIT: 1800-438-2000



WARNING:
SMOKING CAUSES
92% OF ORAL CANCERS
QUIT: 1800-438-2000



WARNING:
SMOKING CAUSES
92% OF ORAL CANCERS
QUIT: 1800-438-2000



WARNING:
SMOKING CAUSES
NECK CANCER
QUIT 1800-438-200



WARNING:
SMOKING CAUSES GANGRENE
QUIT: 1800-438-2000

٢٠٠٤

تحذيرات



WARNING:
TOBACCO SMOKE CAN KILL BABIES
QUIT: 1800-438-2000



WARNING:
SMOKING HARMS YOUR FAMILY
QUIT: 1800-438-2000



WARNING:
SMOKING CAN CAUSE A SLOW
PAINFUL DEATH
QUIT: 1800-438-2000



WARNING:
SMOKING CAUSES LUNG CANCER
QUIT: 1800-438-2000



WARNING:
SMOKING CAUSES STROKE
QUIT: 1800-438-2000



WARNING:
SMOKING CAUSES MOUTH DISEASES
QUIT: 1800-438-2000